

麻生区区制40周年記念誌

麻生区40年のあゆみ

麻生区区制40周年記念事業実行委員会

先人の知恵活かし、さらなる発展を

麻生区区制 40 周年記念事業実行委員長 宮野 敏男



麻生区区制 40 周年を迎え、多くの皆様と一緒にお祝いできますことを大変嬉しく思います。

また、40 周年の祝賀にあたって、65 の団体の皆様に御賛同と御協力をいただきましたこと心から感謝申し上げます。

麻生区は市内 7 区の中で最も高齢化率の高いまちであり、そうした中で新型コロナウイルス感染症の拡大によって、地域のコミュニティがさらに希薄になり、地域の絆が弱まっているのではと危惧する声も聞かれます。この区制 40 周年の様々な事業が、世代を超えた交流や地域のつながりなど地域コミュニティの活性化のきっかけになれば大変嬉しく思います。

10 年後に迎える区制 50 周年には、地域の長年の夢であった横浜市高速鉄道 3 号線も新百合ヶ丘まで延伸される予定で、まちも大きく変わっていくことでしょう。

一方で、麻生区は治安が良く、住みやすいまちと言われています。自然が豊かで、地域活動も盛んです。こうした麻生区の変わらぬ魅力を次の世代に繋いでいくことも非常に重要な役割だと思います。

先人の知恵を活かしつつ、新たなまちづくりが麻生区のさらなる発展につながることを心から願うばかりです。

結びにあたり、麻生区民の皆様の御健勝・御多幸を祈念いたしまして、お祝いの言葉とさせていただきます。

魅力あるまちづくりにチャレンジ

麻生区長 三瓶 清美



麻生区は区制 40 周年という節目の年を迎えました。区民の皆様とこの記念すべき年をお祝いできますことを感慨深く思っております。

多摩区から分区した当時、約 9 万 6 千人だった人口も現在 18 万人を超え、豊かな自然と芸術、スポーツが溶け合う活力のあるまちとして発展を続けてまいりました。これもひとえに、まちを想う心を変え、力強く歩みを続けてこられた多くの区民の皆様、先人の皆様のおかげと心から敬意と感謝を表したいと思っております。

表紙のデザインは、これからも笑顔があふれる麻生区であってほしいという願いを込め区民の皆様の笑顔を集めたものです。10 年後、20 年後にはさらに多くの笑顔あふれるまちであることを願っております。

新型コロナウイルス感染拡大によって、私たちの価値観や生活様式は大きく変わりました。そうした時だからこそ、このまちに住まう方々が「住み続けたい」と感じ、誰もが「訪れてみたい」「住んでみたい」と思える魅力あるまちとなるよう、チャレンジを重ねていかなければいけないと考えております。

区制 40 周年は節目の年ではありますが、次の 10 年の発展を考える大変重要な時でもあります。引き続き区民の皆様の御支援、御協力をお願い申し上げます。

麻生区の成り立ち



麻生区

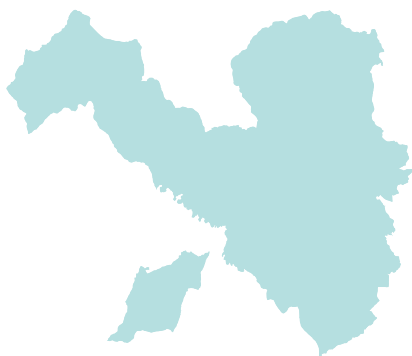
昭和 57 年（1982 年）7 月に多摩区から分区し、誕生した麻生区は、市の北西部、多摩丘陵の一角に位置しています。

麻生という名は、8 世紀頃から朝廷への貢ぎ物だった麻布の原料である麻を広く生産した地であったことによると伝えられています。

現在、新百合ヶ丘駅周辺に官公署・大型商業施設が立ち並ぶようになり、川崎市北部地域の商業・文化の中心地として大きく発展しました。

また、昭和音楽大学や日本映画大学、川崎市アートセンターなどの芸術・文化関連施設が多く、「しんゆり・芸術のまち」づくりを推進しており、kirara@アートしんゆりをはじめ、川崎・しんゆり芸術祭（アルテリッカしんゆり）、あさお芸術のまちコンサート、KAWASAKI しんゆり映画祭などが展開されています。

さらに、黒川・岡上・早野の農業資源、豊かな自然をはじめ、南黒川地区及び栗木地区にある「マイコンシティ」にはエレクトロニクスや先端技術産業に関連した企業が集積し、研究開発の拠点にもなっています。



区の花／区の木

区制 30 周年を記念して、区の花「ヤマユリ」と区の木「禅寺丸柿」を制定しました。



麻生区の花
ヤマユリ

ヤマユリは百合丘の地名の由来になったと伝えられ、かつては、区内のさまざまな地域で自生していました。現在では容易に見ることが困難になってきましたが、麻生区では「麻生ヤマユリ植栽普及会」などの団体が“百合丘”として復活再生することを目的としてヤマユリの植栽活動に取り組んでいます。花の大きさはユリ科の中で最大級です。



麻生区の木
禅寺丸柿

禅寺丸柿は、鎌倉時代前期にあたる建保 2 年（1214 年）に星宿山王禅寺の山中で発見された、日本最古の甘柿とされています。このことから、柿生の地名の元となり、古くから地域の人々の生活を支え、江戸時代の 1648 年頃から明治時代の末には最盛期を迎えました。平成 19 年には貴重な文化財として、国の登録記念物に指定され、平成 24 年 10 月 21 日は、「禅寺丸柿の日」として日本記念日協会に登録しています。形が丸く小ぶりなのが特徴です。

参考：麻生区 HP、麻生区観光協会



1982 麻生区誕生



1982 建設中の麻生区役所



1982 混み合う麻生区役所



1982 第1回麻生区民まつり



1985 麻生文化センターが開館



1982 南口ロータリーも麻生区民まつりの会場に



1986 麻生スポーツセンターが開館

区内3駅の変遷

百合ヶ丘駅

新百合ヶ丘駅

柿生駅



1960

©吉沢正樹



1986



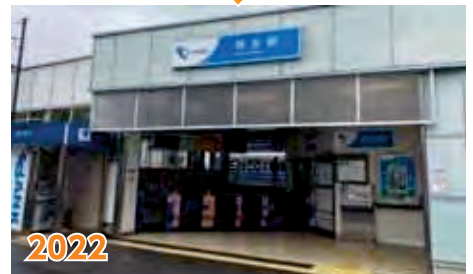
1989



2022



2022



2022



1989 建設中の小田急アコルデ



1989 麻生区役所南側



1989 南口ロータリー



1990 小田急アコルデがオープン



1992 小田急エルミロードがオープン



1990 ヨネッティー王禅寺開業



1990 健康とふれあいの広場



1997 新百合丘オーパ、ホテルモリノがオープン



2004 はるひ野駅が開業



2007 昭和音楽大学・新校舎が開校



2008 セシガモスが黒川にオープン



2010 尻手黒川線が開通



2010 尻手黒川線の渡り初め



2011 日本映画大学開学



柿もぎ



ブルーベリー畑で収穫体験



どんど焼き



しんゆりフェスティバル マルシェ



青玄まつり



区内小学校での野外上映会



kirara@アートしんゆり



アルテリッカしんゆり

©公益財団法人日本オペラ振興会 藤原歌劇団公演「イル・カンピエロ」2022



しんゆりステーションピアノ



トワイライトミュージック



カフェ・グランデ あさお



麻生音楽祭

麻生区区制 40 周年記念事業実行委員会 65 の地域団体・企業

麻生音楽祭実行委員会 麻生観光協会 麻生区PTA協議会 麻生区安全・安心まちづくり協議会 麻生区医師会 麻生区合唱連盟 麻生区クールアース推進委員会 麻生区交通安全対策協議会 麻生区子ども会連合会 麻生区自主防災組織連絡協議会 麻生区社会福祉協議会 麻生区商店街連合会 麻生区スポーツ推進委員会 麻生区青少年指導員会 麻生区地域教育会議 麻生区町会連合会 麻生区美術家協会 麻生区文化協会 麻生区保護司会 麻生区民生委員・児童委員協議会 麻生区老人クラブ連合会 あさお芸術のまちコンサート推進委員会 麻生市民館サークル連絡会 麻生消防団 麻生フィルハーモニー管弦楽団 麻生防火協会 麻生防犯協会 麻生ヤマユリ植栽普及会 あさお落書き消し隊 一般財団法人川崎新都心街づくり財団 NPO法人KAWASAKI アーツ NPO法人しんゆり・芸術のまちづくり 小田急電鉄株式会社 小田急不動産株式会社 ガールスカウト神奈川県第32団 柿生禅寺丸柿保存会 学校法人神奈川映像学園 日本映画大学 学校法人玉川学園 玉川大学 学校法人調布学園 田園調布学園大学 学校法人桐光学園 学校法人東成学園昭和音楽大学 学校法人明治大学黒川農場 学校法人和光学園和光大学 株式会社川崎フロンターレ 株式会社ビュグラール 株式会社よみうりランド 川崎麻生ロータリークラブ 川崎市麻生区歯科医師会 川崎市麻生区食品衛生協会 川崎市麻生区赤十字奉仕団 川崎市麻生区薬剤師会 川崎商工会議所多摩麻生支所 川崎白百合ライオンズクラブ 川崎信用金庫新百合丘支店 川崎百合丘ロータリークラブ kirara@アートしんゆり実行委員会 公益社団法人川崎西法人会 里山フォーラム in 麻生 新百合ヶ丘エリアマネジメントコンソーシアム 新百合丘農住都市開発株式会社 セレサ川崎農業協同組合 認定NPO法人あさお市民活動サポートセンター ボーイスカウト川崎第43団 ボーイスカウト川崎第53団 三井不動産株式会社



「あさおの未来」をテーマに区内の園児が描いた作品です

作品参加園

アイン栗平保育園 あかとんぼ保育園 麻生ゆりのき保育園 あさのみ保育園 アスク柿生保育園 アスク新百合ヶ丘保育園 柿生ルミナス保育園 神奈川東部ヤクルト販売(株)百合ヶ丘保育ルーム 上麻生保育園 きっずぶらす 木下の保育園新百合ヶ丘 くりの実保育園 くろかわのぞみ保育園 至誠館ゆりがおか保育園 こうりんじ幼稚園 五月台ルミナス保育園 白鳥保育園 それいゆ保育園 高石保育園 小さき花保育室 ちよがおか幼稚園 つくしんぼ保育園 天才キッズクラブ新百合ヶ丘駅園 天才キッズクラブ陽だまりの家百合ヶ丘園 天才キッズクラブ楽学館古沢園 天才キッズクラブ楽学館保育園 天才キッズクラブ楽学館万福寺園 天才キッズクラブ楽学館百合ヶ丘園 天才キッズクラブ楽遊館上麻生園 野村保育室 白山保育園 はじめの一步保育園 はるひ野保育園 保育園キディ百合丘・川崎 マジオたんぼ保育園百合ヶ丘ルーム みずしま保育室 元野保育室 AIAI NURSERY 百合ヶ丘 Kid's room みらいっ子 細山 room



麻生区 40 年のあゆみ 麻生区区制 40 周年記念誌

発行日 2022 年 7 月 発行者 麻生区区制 40 周年記念事業実行委員会
本書の複製及び無断転載を固くお断りします

